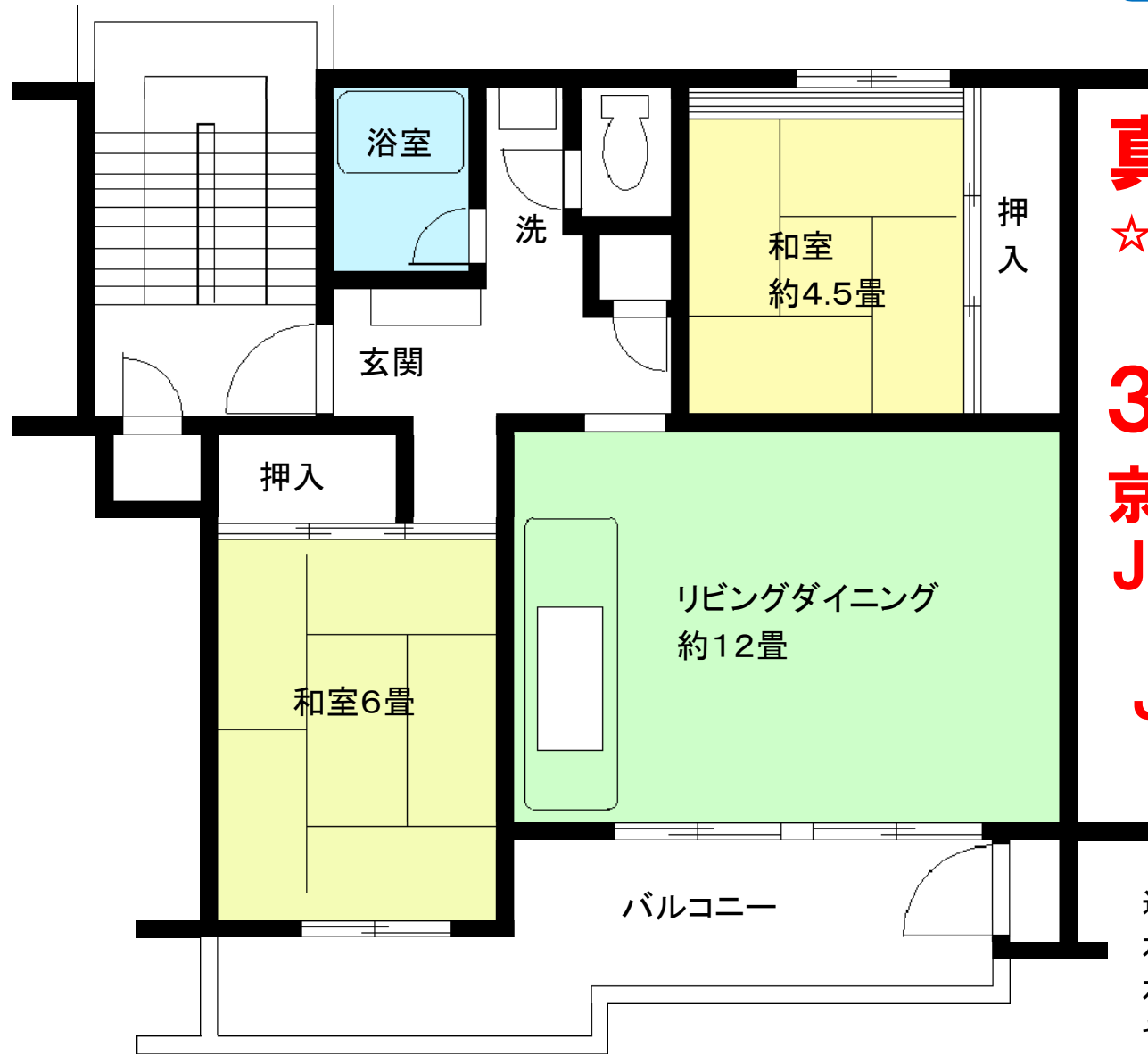


六ツ川台団地 1-2号棟



間取り図は概要紹介図です。現況と異なる場合は現況優先となります。

真南向き

☆大変日当たりの
良い住宅です

3駅利用可

京急線弘明寺駅

JR横須賀線

東戸塚駅

JR横須賀線

保土ヶ谷駅

近隣施設

六ツ川小学校約 650m

六ツ川中学校約 400m

そうてつローゼン約 800m

高速狩場インター約 2000m

物件種目	売マンション		
マンション名	六ツ川台団地		
最寄駅	弘明寺		
間取り	2LDK		
価格	630-680 万円		
所在	横浜市南区六ツ川三丁目 114-5		
交通	京浜急行「弘明寺駅」バス8分バス停徒歩5分 JR横須賀線「東戸塚駅」バス11分バス停3分		
建物	構造規模	鉄筋コンクリート造5階建4階	
	専有面積	54.23㎡ バルコニー 8.38㎡	
土地権利	所有権	用途地域	第1中高
築年月	昭和43年12月	戸数	406戸
管理形態	委託管理	管理方式	日勤
管理費	7,000円	分譲主	旧公団
現況	空室	積立金	7,500円
駐車場	敷地内空無	引渡日	相談
本体設備	都市ガス・公営水道・本下水		
	備考 管理委託先 日本総合住生活		

Amenity Provider

(社)神奈川県宅地建物取引業協会会員
神奈川県知事免許(3)第22428号

快適な暮らし
提案します

シーサイドハウジング

横浜市金沢区並木1-17-4-5

045-772-0051 (FAX 772-1191)

<http://seasidehousing.com>

■取引態様

専任媒介

■手数料

■情報公開日